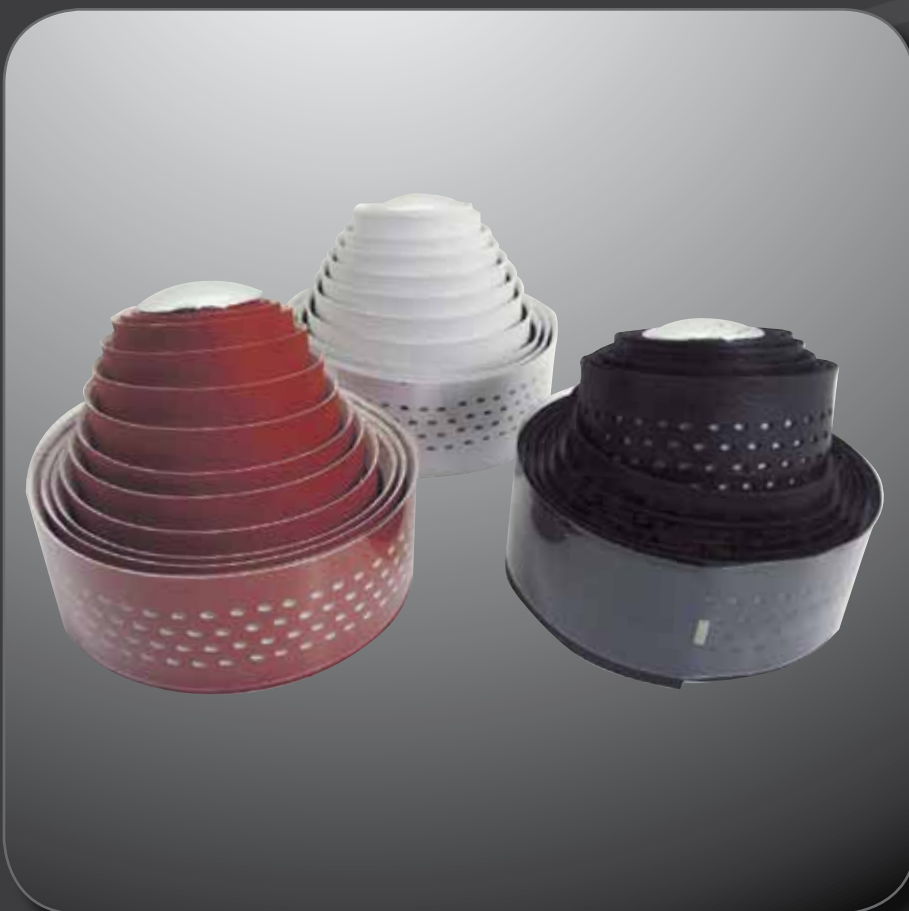




POIGNÉES ET GUIDOLINE-GRIPS & GUIDOLINE



Guidoline pro

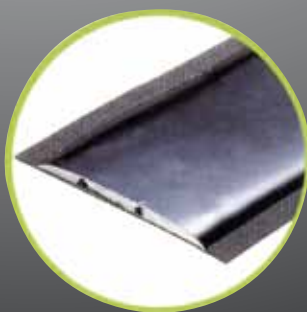
- Fabriqué en Microfibre.
- Elle absorbe les chocs de façon exceptionnelle.
- Perforée au centre pour une meilleure ventilation et un séchage rapide.
- Embouts en carbone inclus.

-
- *Made of microfiber*
 - *Exceptional shock absorbency*
 - *Central indentation for better ventilation and quick drying*
 - *Carbon bar plugs included*

- **Noir/Black**----- **09001-1**
- **Blanc/White** ----- **09001-5**
- **Rouge/Red** ----- **09001-6**



POIGNÉES ET GUIDOLINE-GRIPS & GUIDOLINE



Guidoline performance

- *Fait de mousse.*
- *Durabilité et confortable.*
- *Silicone au dos pour une adérence maximum.*
- *Embouts inclus*

-
- *Made of foam*
 - *Durable and comfortable*
 - *Silicone on the back for better grip.*
 - *Bar plugs included*

- **Noir/Black----- 09308-1**
- **Blanc/White ----- 09308-5**



POIGNÉES ET GUIDOLINE-GRIPS & GUIDOLINE



Guidoline Comp carbone

- Fait de pu et mousse.
- Durabilité et confortable.
- Résistante.
- Embouts inclus

-
- *Made of PU and foam*
 - *Durable and comfortable*
 - *Resistant*
 - *Bar plugs included*

- **Noir/Black----- 09409-1**



POIGNÉES ET GUIDOLINE-GRIPS & GUIDOLINE



Guidoline comp

- Fait de liège et mousse.
- Durable et confortable.
- Résistante.
- Embouts inclus

-
- *Made of cork and foam*
 - *Durable and comfortable*
 - *Resistant*
 - *Bar plugs included*

- **Noir/Black**----- 09302-1
- **Blanc/White** ----- 09302-5
- **Rouge/Red** ----- 09302-6



POIGNÉES ET GUIDOLINE-GRIPS & GUIDOLINE



Grippe Trekking

130MM

- Poignées ergonomiques, conçue pour éliminer les points de pression
- Construction : Kraton, nylon et caoutchouc
- Se bloque en position avec un collet de serrage
- Longueur: 130mm

- *Ergonomic handlebar extensions designed to eliminate pressure points*
- *Made of : Kraton, nylon and rubber*
- *Locks in place with a collar clamp*
- *130mm long*

• ----- 09006



POIGNÉES ET GUIDOLINE-GRIPS & GUIDOLINE



Grip

125MM

- Poignées ergonomiques, conçu pour éliminer les points de pression
- Construction : Kraton, nylon et caoutchouc
- Longueur: 125mm

- *Ergonomic handlebar extensions designed to eliminate pressure points*
- *Made of : Kraton, nylon and rubber*
- *125mm long*

- **Noir/Black ----- 09007-1**
- **Blanc/white----- 09007-2**